

2695 - WEAVE

Produktbeschreibung:

2695 Weave ist eine moderne Korbgeflechtstruktur, welche mit einer geschlossenen Oberfläche, ideal für den Möbelgebrauch ist. Die Prägertiefe beträgt bis zu 3,4mm.

Produktaufbau:

2695 Weave ist eine im Verbund geprägte Reliefplatte mit speziell entwickelten Furnieraufbauten auf einem Spanplattenkern.

Einsatzbereiche:

Nur für den Innenbereich: Wand- und Thekenverkleidungen, Möbelfronten, Türdecks, Innenausbau allgemein.

Technische Daten:

Erstes Maß definiert den Struktur- und Furnierverlauf:

Berechnetes Maß: 2450 x 1050

Rohplatten Liefermaß: 2450 x 1050

*Alle Angaben in mm

Strukturbericht: Kein Strukturbericht

Erhältliche Stärken: 18,5 mm

Trägermaterial: Spanplatte

Oberfläche: roh, unlackiert

Dichte: ca. 865 kg/m³

Gewicht: ca. 16 kg/m²

Verprägung: einseitig

Tiefe der Verprägung: max. 3,4 mm

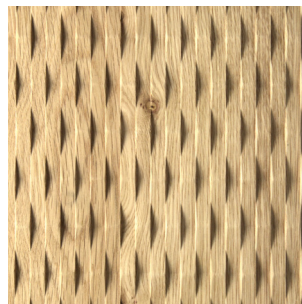
Toleranzen:

Geradheit: 3,0 mm pro Meter

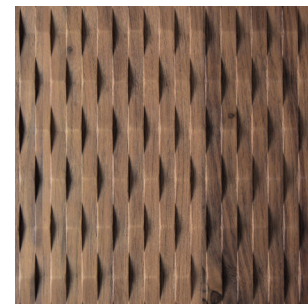
Maßhaltigkeit: +/- 1,0 mm pro Meter

Dickentoleranz: +/- 0,5 mm

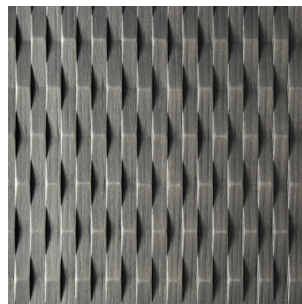
Profilgenauigkeit: +/- 1,5 mm



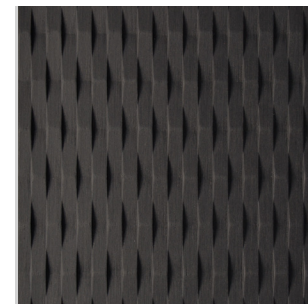
Asteiche
Echtholz furnier



Kernussbaum
Echtholz furnier



Kastanie Grau
Echtholz furnier



Schwarz
Finline Furnier

Anmerkungen:

Die Angaben in diesem Datenblatt entstammen unseren Praxiserfahrungen. Sie können nicht alle Parameter oder Anwendungsfälle berücksichtigen und sind deshalb unverbindlich. Die Angaben stellen weder eine Beschaffenheitsgarantie im Rechtssinne, noch eine Zusicherung der Eigenschaften dar. Aus diesen Angaben und auch aus der Inanspruchnahme unseres kostenlos zur Verfügung gestellten technischen Beratungsdienstes können keine rechtlichen Ansprüche hergeleitet werden. Bilder dienen lediglich zur Illustration. Da Holz ein Naturprodukt ist, können Abweichungen in Farbe und Struktur vorkommen. Bitte besuchen Sie unsere Homepage für einen Eindruck des Farbspektrums.

Stand: 25.03.2024