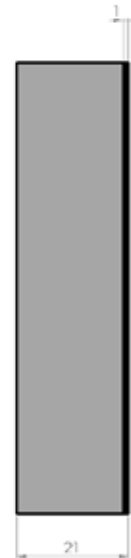


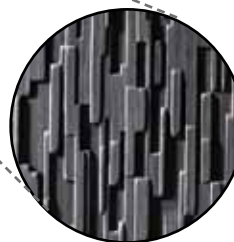
Lieferbare Stärken/
boards deliverable in thickness:

Strukturtiefe/deepness of structure: 1,0 mm



Neben der Toleranz von +/-0,5 mm auf die Gesamtstärke, treten bezogen auf den höchsten Punkt durch die natürliche Vorgabe des Designs Unterschiede in der Stärke durch die Prägetiefe von 2,0-3,0 mm auf.

Besides the allowance of +/-0,5 mm of the total area thickness referring to the highest point there are minor differences in the thickness of the embossment - about 2,0-3,0 mm due to the natural design specifications.



nicht maßstäblich dargestellt - *not shown to scale*

Alle Maßangaben in mm - *all specifications in mm*

Toleranzen	tolerances		2510 Brickwood_3135x1270 einseitig verprägt <i>embossed one-sided</i>
Höhe, Breite	<i>height, width</i>	<600 mm +/- 0,5 mm >600 mm +/- 1 mm	VD Werkstätten GmbH & Co. KG Am Hasselbruch 3 32107 Bad Salzuflen (Lockhausen) Germany Tel. +49 5208 95777-0 Fax +49 5208 95777-79 info@vd-holzinform.de www.vd-holzinform.de Ust.-IdNr.: DE124619875
Stärke	<i>thickness</i>	+/- 0,5 mm	
Profilgenauigkeit	<i>exactitude of profile</i>	+/- 1,5 mm	
Geradheit per Meter	<i>straightness per meter</i>	+/- 3 mm	